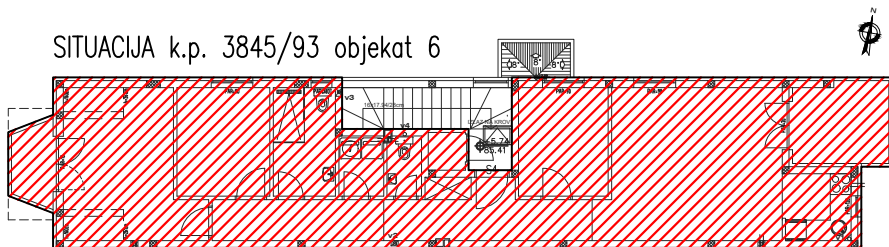


SITUACIJA k.p. 3845/93 objekat 6



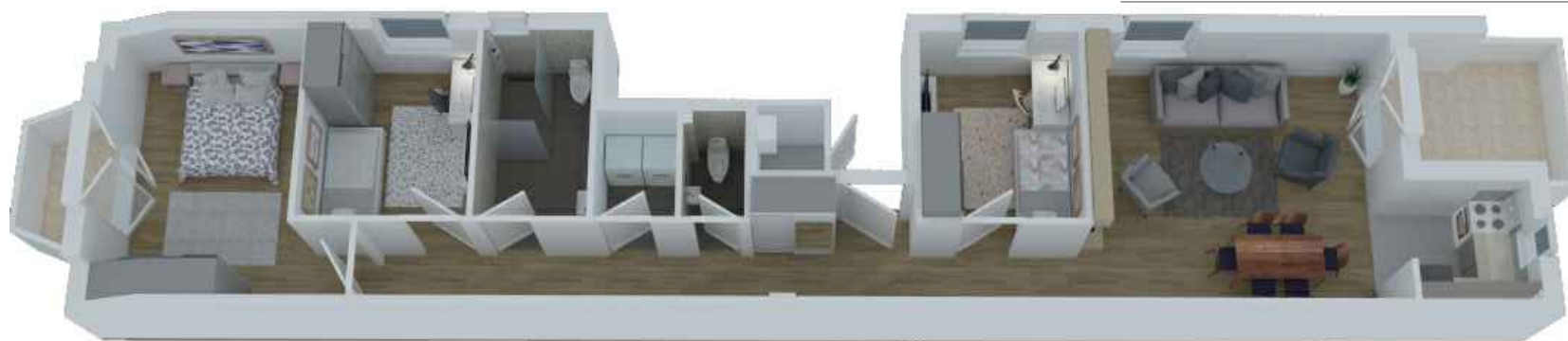
Ulica Kosmajska bb

POTKROVLJE

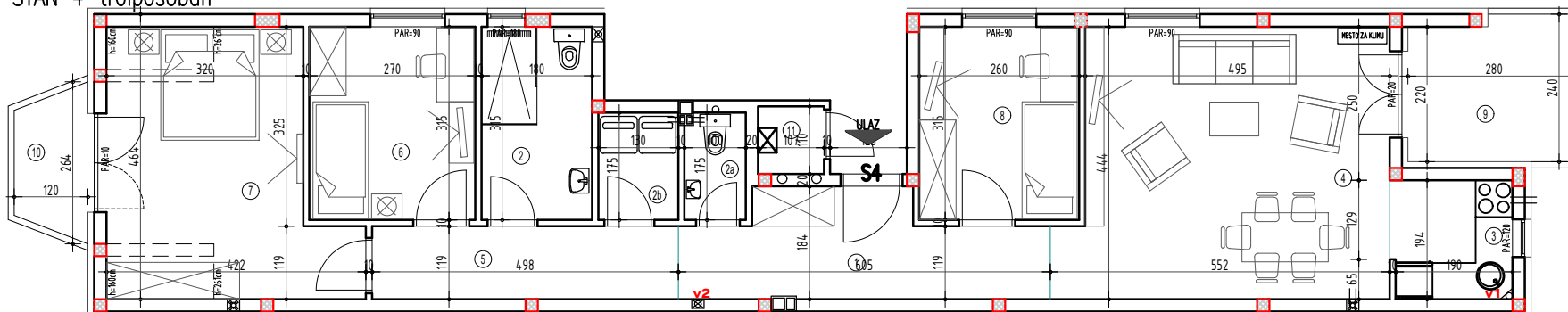
S4 - troiposoban					
BR.	NAZIV PROSTORIJE	VRSTA PODA	POVRŠINA PODA	KOEF.	KORISNA POVRŠINA
1	Ulaz	parket	8,88 m ²	1,00	8,88 m ²
2	Kupatilo	ker. pločice	5,67 m ²	1,00	5,67 m ²
Za	WC	ker. pločice	1,71 m ²	1,00	1,71 m ²
Zb	Vešeraj	ker. pločice	2,27 m ²	1,00	2,27 m ²
3	Kuhinja	ker. pločice	3,80 m ²	1,00	3,80 m ²
4	Dnevna soba	parket	22,85 m ²	1,00	22,85 m ²
5	Deqažman	parket	5,92 m ²	1,00	5,92 m ²
6	Soba	parket	8,50 m ²	1,00	8,50 m ²
7	Soba	parket	15,64 m ²	1,00	15,64 m ²
8	Soba	parket	8,19 m ²	1,00	8,19 m ²
9	Terasa	ker. pločice	6,60 m ²	1,00	6,60 m ²
10	Terasa	ker. pločice	2,77 m ³	1,00	2,77 m ³
11	Prostorija za smeštaj gasnog kotla	ker. pločice	1,17 m ²	1,00	1,17 m ²
				UKUPNO:	93,97 m ²
				komercijalna površina	k-0,97:
					91,15 m²

IME KUPCA

kontakt tel.



STAN 4--troiposoban



PRIMUS LINE DOO Novi Sad